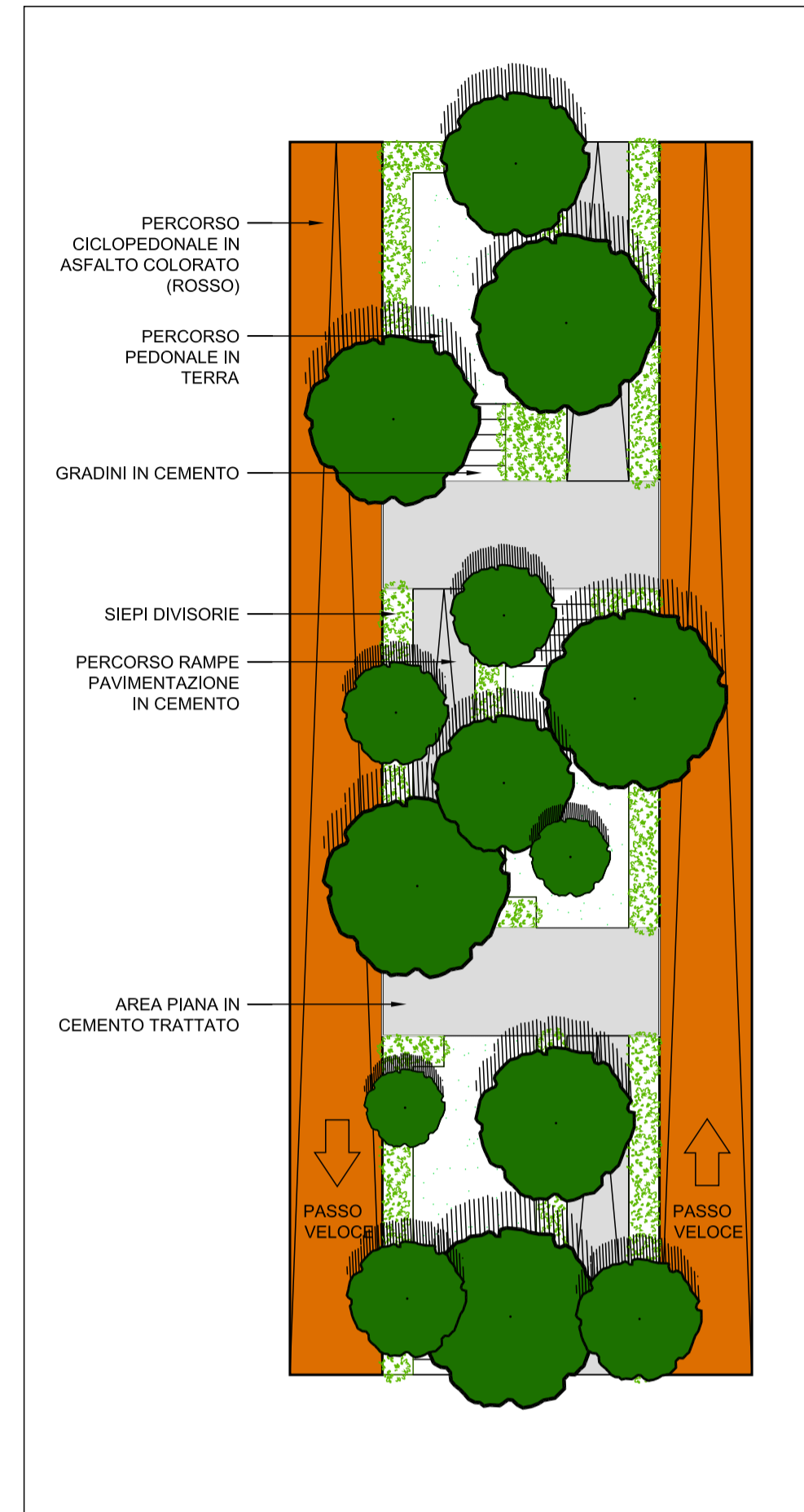
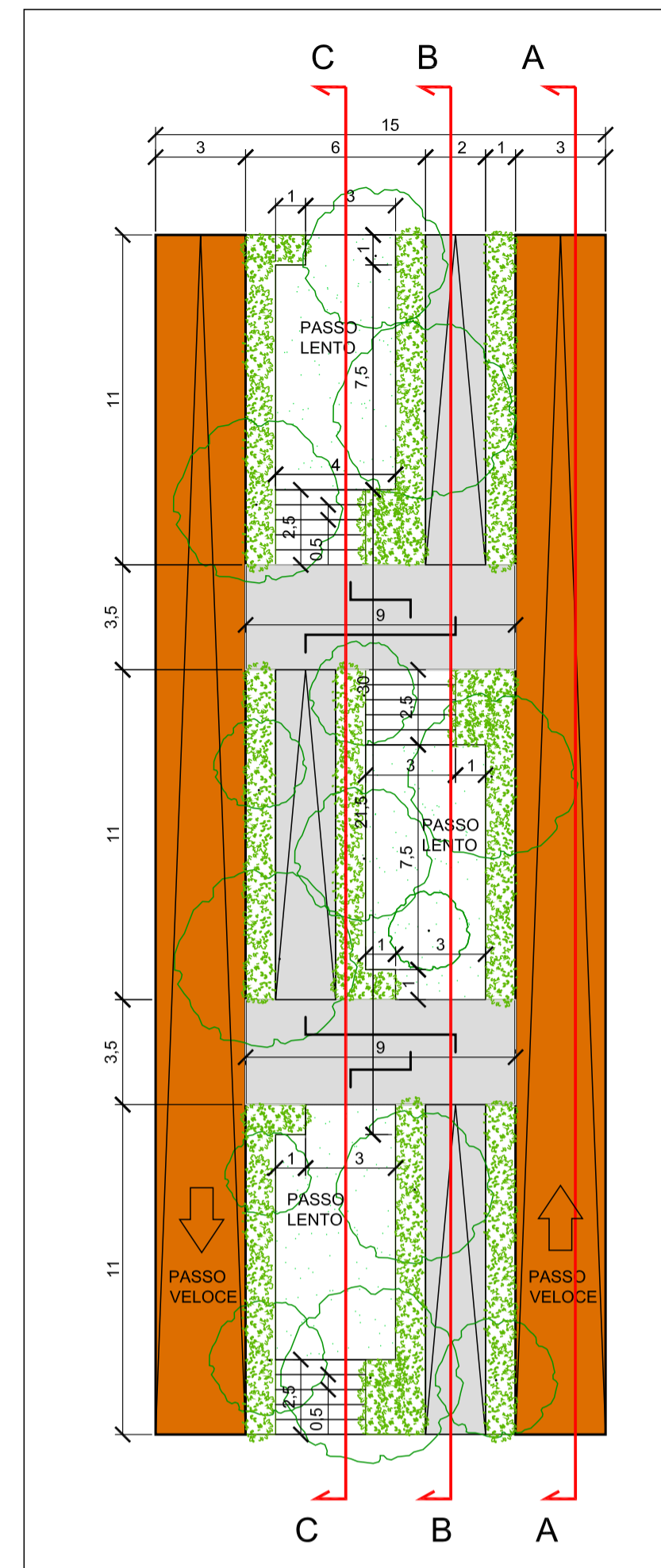


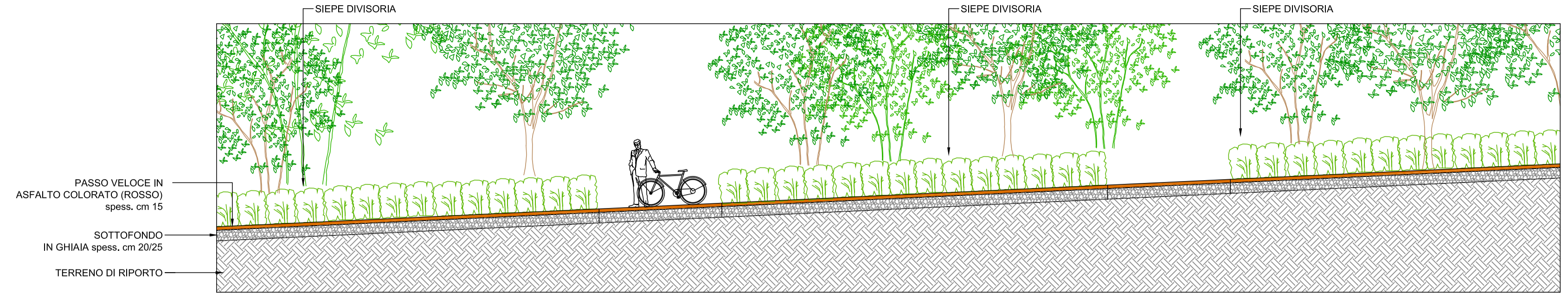
1 Schema planimetrico
Pianta tipo - scala 1:200



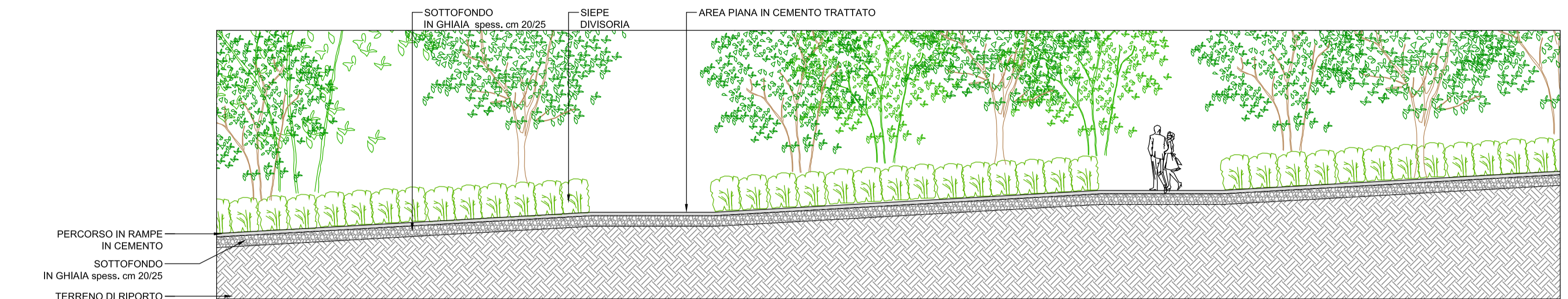
2 Planimetria di progetto
Pianta tipo - scala 1:200



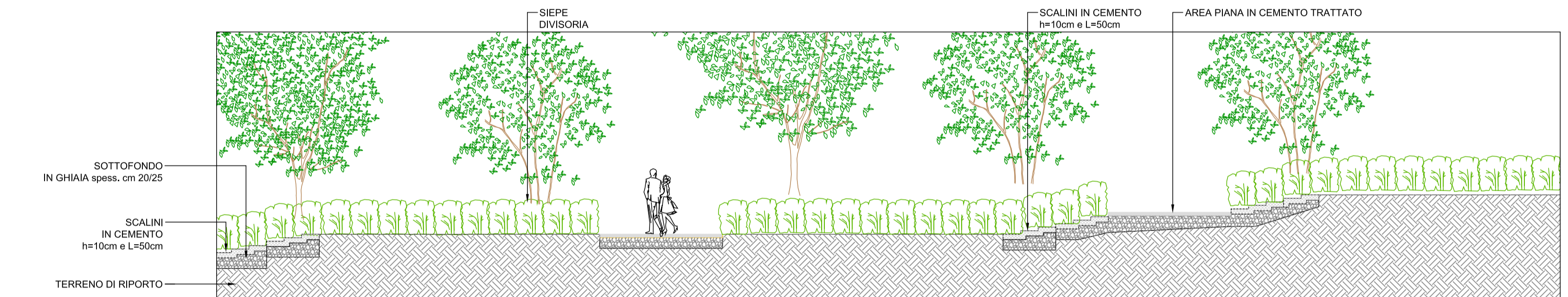
3 Planimetria quotata
Pianta tipo - scala 1:200



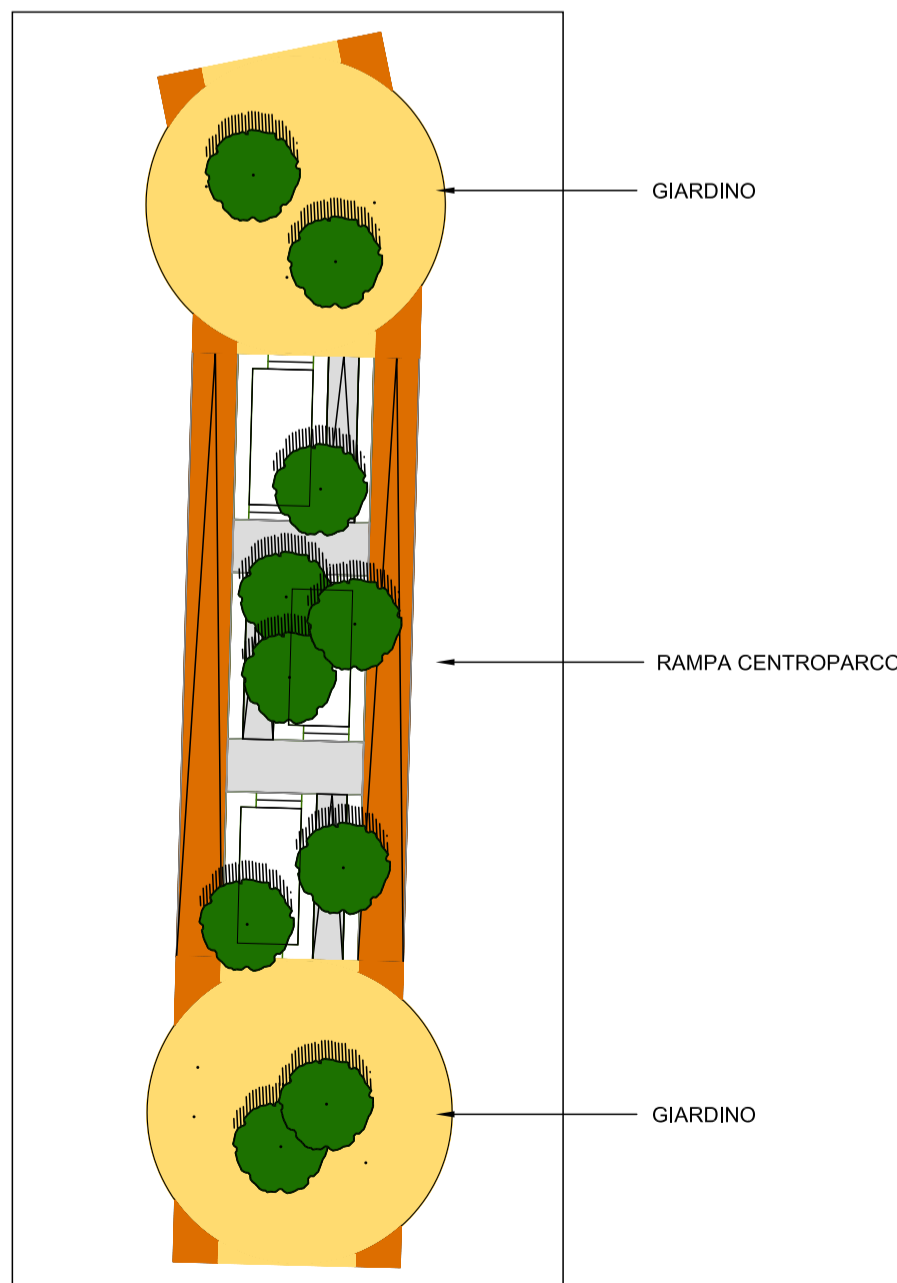
A-A Sezione A-A - Percorso passo veloce
scala 1:200



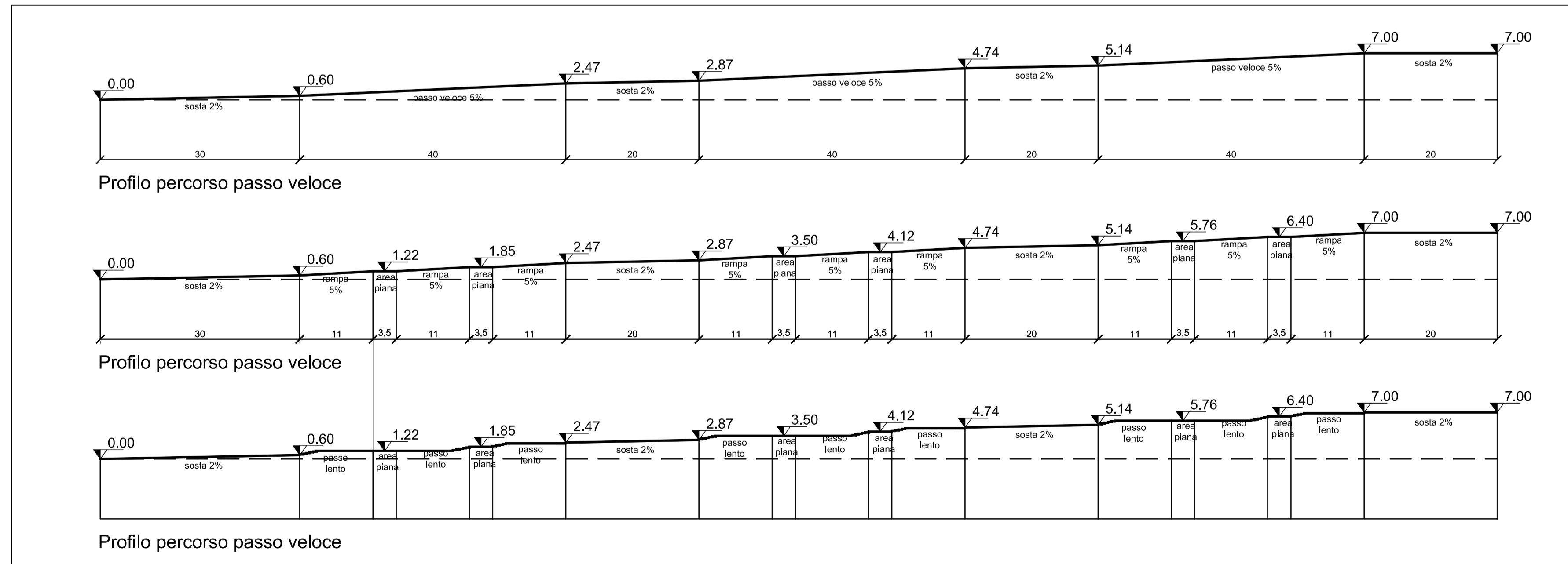
B-B Sezione B-B - Percorso in rampe
scala 1:200



C-C Sezione C-C - Percorso passo lento
scala 1:200



4 Key plan
Scala 1:500



5 Profili altimetrici
Scala 1:500

COMMITTENTE
INIZIATIVE S.r.l.
Via XXII Ottobre, 12 - GENOVA

PROGETTO
P.I.I. art. 87 - L.R. 12/2005 - "CENTROPARCO LOTTO 1"

IL COMMITTENTE
L'IMPRESA

Tav. n°
5.2.1
DESCRIZIONE : OPERE DI INTERESSE PUBBLICO
SCHEMI RAMPA CENTROPARCO
ELABORATO
N° PRATICA 2000/op
N° PROGETTO 3/69
SCALA
1:100 - 1:200 - 1:500

Rev.	Data	Descrizione	Emesso	Approvato
00	01/08/2007	Prima emissione	AG&P	
01	10/09/2007	Aggiornamento	AG&P	
02	20/09/2007	Aggiornamento	AG&P	
03				
04				
05				

Paolo p.i. Liberali
PROGETTAZIONE IMPIANTI ELETTRICI E CONSULENZA TECNICA
Tel. 0341-28.67.90 Fax 0341-35.14.76 e-mail: liberali@tin.it

AG&P
Architettura dei Giardini e del Paesaggio
Milano via Savona 50 E-mail: posta@agep.it
Tel. +39 0242290252
www. agep.it

salvioni & mauri
STUDIO TECNICO ASSOCIATO INGEGNERIA DEGLI IMPIANTI
23807 Merate (Lecco) Via Grandi 85
Telefono: (039) 928.50.50
Fax: (039) 998.17.74
E-MAIL: info@salvioni mauri.it

Tau
TRANSPORTI E AMBIENTE URBANO
Tau s.r.l. Trasporti e Territorio
Milano Via Oslavia, 18/7 20134
www. tau.com E-mail: studio@t-au.com
Tel.: +39 0226417968

STUDIO DI ARCHITETTURA GIACOMO COCOZZA
Via Tartaglia 11 - 20154 Milano
tel. : +39/2/33100101 - fax : +39/2/33614705 e-mail: info@studiococozza.it

COLLABORATORI: G. Bellavista - M. Cocozza - L. Cocozza - D. De Rosa - M. Frigerio - M. Gonizzi - R. Nicolato - M. Piccini

Studio con Sistema Qualità certificato UNI EN ISO 9001:2000
Certificato n° SQ051953 rilasciato da CSICERT